



La Vie Landrénennaise

Bulletin mensuel d'information

JANVIER 2020
[Numéro 559]



*Bonne et Heureuse
Nouvelle Année*

**Invitation à la soirée des vœux du Maire
le Samedi 4 janvier à 17h
(voir page 2)**

2020



Echange de Vœux

Pierre BERTIN, Maire, et le Conseil Municipal invitent la population landréenne au traditionnel échange de vœux qui aura lieu



le Samedi 4 janvier

à 17h Salle des Nouvelles.

Nous accueillerons plus particulièrement :

- L'orchestre « Clés en Fête »
- Les nouveaux habitants
- Le Conseil Municipal d'Enfants,
- les Vignerons landréens. Ils nous feront découvrir leurs crus 2019 accompagnés de quelques produits du terroir offerts par la Municipalité.



ÉTAT CIVIL

NAISSANCES



Paolo BARTHELEMY RONDEAU, 13 novembre,
62 La Bretonnière

Inaé DUFLO, 2 décembre,
38 La Masure

DÉCÈS



Jacqueline ARNAUD, née JACQ,
20/10/1930-13/10/2019

URBANISME

• DÉPÔT DE DEMANDES DE DÉCLARATIONS PRÉALABLES

- Sydela - rue de la Loire - pose d'un poste de transformation
- Andy LEFEBVRE - 1 rue de Briacé - création d'ouvertures
- EDF ENR - Le Pâtis - installation d'un générateur photovoltaïque

• DÉPÔT DE DEMANDES DE PERMIS DE CONSTRUIRE

- Alexandre BRANGEON - La Basse Poëze - rénovation

Ces déclarations préalables et permis de construire ont fait l'objet d'un dépôt au service Urbanisme en vue de leur instruction et de la prise de décision par Monsieur le Maire.



RECENSEMENT CITOYEN obligatoire à 16 ans

POUR LA JOURNÉE DEFENSE ET CITOYENNETÉ

Les jeunes (filles et garçons) atteignant l'âge de 16 ans dans le courant du mois de janvier sont invités à se faire recenser au secrétariat de l'Hôtel de Ville (avec carte d'identité et livret de famille)

avant le 31 janvier.

DESSABLAGE

Entre janvier et mars, la commune procédera au **dessablage** aval et amont de toutes les **entrées de parcelles agricoles et d'habitation.**

Merci de matérialiser par des piquets de couleur toutes les canalisations, les sorties EU et EP ou câbles divers présents sur votre propriété afin d'éviter leur détérioration.

DON DU SANG

Mardi 14 janvier : 16h30 - 19h30

à La Salle de la Quintaine à St Julien de Concelles

Mardi 21 janvier : 16h30 - 19h30

à La Salle Municipale à La Chapelle-Basse-Mer



DÉRATISATION

MARDI 14 JANVIER

Permanence de 9 h à 12 h à l'Hôtel de Ville.

AGENDA

Mercredis 8 au 22 janvier :
Les ateliers connectés (1)

Vendredi 10 janvier :
Les rendez-vous de la ludothèque (2)

Jedi 16 janvier :
À pas de Loup (3)

Samedi 18 janvier :
Atelier Philo (4)

Samedi 18 janvier :
Nuit de la Lecture par la Compagnie de la Lucarne (5)



Des ateliers connectés :
Pour être accompagné dans vos démarches administratives en ligne.

Mercredis 8 et 22 janvier de 10h à 12h
à la bibliothèque « Comme un roman ».
Entrée libre.

1 LES ATELIERS CONNECTÉS

La bibliothèque accueille de janvier à juin quatre jeunes en services civiques qui auront pour mission de répondre à toutes vos questions en matière de numérique : Comment créer, utiliser une messagerie ? Comment se servir d'une tablette ou d'un smartphone ? Comment accéder et utiliser les services administratifs en ligne ?

Venez si possible avec votre matériel, si vous n'en avez pas et êtes désireux d'apprendre, nous vous en prêtons.

Mercredis 8 et 22 janvier de 10h à 12h
Gratuit - Entrée libre.

2 LES RENDEZ-VOUS DE LA LUDOTHÈQUE

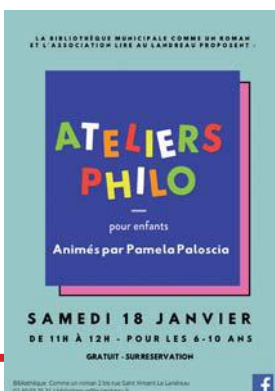
En janvier, on démarre l'année en s'amusant ! Rendez-vous est pris avec Lise, du Centre Socio-Culturel Loire-Divatte, pour découvrir une sélection de jeux et jouets pour toute la famille.

Vendredi 10 janvier de 16h15 à 19h /
Gratuit - Entrée libre.

4 LES ATELIERS PHILO

C'est le nouveau rendez-vous pour les enfants de 6 à 10 ans. Quatre ateliers seront proposés de janvier à avril. Pamela PALOSCIA en sera l'animatrice et y abordera différents sujets, tels que l'amitié, la liberté, le bonheur..., sur lesquels les enfants s'arrêteront. Dans cet espace de discussion collective, ils vont prendre le temps de s'interroger, construire leur pensée et élaborer des réflexions critiques. Il n'est jamais trop tôt pour philosopher !

Samedi 18 janvier de 11h à 12h / Enfants de 6 à 10 ans - Gratuit - Sur inscription.



3 À PAS DE LOUP

À pas de Loup, c'est le rendez-vous des histoires pour les 0-3 ans. Accompagné d'un parent ou grand-parent, de son assistante maternelle, le tout-petit évoluera dans une bibliothèque spécialement aménagée pour lui. Deux temps d'écoute seront proposés, au choix. Pour cette première séance, Odile et Alexandra seront accompagnées par Pierrick à la trompette pour des « Gourmandises en musique ».

Jedi 16 janvier de 9h à 11h30. Lectures à 9h30 ou 10h30 / Gratuit - Réservation conseillée.



5 NUIT DE LA LECTURE : LECTURE DANS LE NOIR PAR LA COMPAGNIE DE LA LUCARNE

La compagnie Lucarne vous invite à une lecture singulière et sensuelle dans le noir !

Les deux comédiens, Cathy Poisson et Gérard Guérif, amoureux du verbe, se font une joie de vous offrir une écoute différente du texte « Les dits de Nantes » écrit par Françoise Moreau.

Cette couturière des mots revisite des lieux nantais : l'épicerie rue Mercœur, le pont transbordeur, le magasin Decré, les cars Drouin... Elle nous embarque, ravive les couleurs sépia des années 50, découd et recoud les souvenirs...

Dans le noir ??? Pour mieux vibrer ensemble, pour devenir créateurs de nos propres images. Les odeurs nous traversent, les papilles s'excitent à l'évocation d'un goût, le cœur palpite à l'inconnu....

Alors, prêtez-nous vos oreilles pour sentir, ressentir, vibrer autrement...
Samedi 18 janvier à 20h / Gratuit - Réservation conseillée.






ÉCOLE LA SARMENTILLE

Inscriptions à l'école maternelle pour la rentrée de septembre 2020 :

Votre enfant est né en 2017, vous pouvez dès à présent l'inscrire en Petite Section (PS) pour la rentrée de septembre 2020.

Les enseignantes organisent une réunion d'inscription à l'école le samedi 28 mars à 9h00. Elles vous présenteront notamment les locaux et vous pourrez échanger avec elles.


 Pour plus d'informations, n'hésitez pas à contacter l'école, nous aurons le plaisir de vous répondre au **02 40 06 44 00**, ou par mail : **ce.0440579r@ac-nantes.fr**.

Les renseignements se prennent auprès du directeur, le vendredi toute la journée, le mercredi matin ou le soir à partir de 16 h 15.

N'oubliez pas d'apporter vos livrets de famille et le carnet de santé de votre enfant le jour de l'inscription.

ICI RECYCLAGE

Le temps est venu de vider tout ce que vous avez stocké depuis 2 mois : gourdes de compotes, crayons, tubes de colle UHU, capsules Tassimo, capsules Dolce Gusto, brosse à dents et aussi tubes de dentifrice.

 Nous vous donnons donc rendez-vous les **vendredi 24 janvier** de 16h15 à 18h30 et **samedi 25 janvier** de 10h à 12h au **sous-sol de la bibliothèque**.

Permanences suivantes : 20 et 21 mars.



10 ANS DE CHANT CHORALE

En décembre, a eu lieu un événement un peu spécial pour les élèves de La Sarmetille. C'était le 10^{ème} spectacle de chorale.

10 ans de collaboration avec l'école de musique de La Chapelle-Basse-Mer et surtout avec la même professeure de chant, Claire Geffard qui a emmené petits et grands dans de nombreuses aventures musicales toutes plus riches les unes que les autres.

Pour l'occasion, l'équipe enseignante a décidé de faire une sorte de best-of : 9 thématiques différentes, plus de 100 chansons apprises, de la musique, des kazoos, la collaboration avec un orchestre, de la polyphonie, des canons ; la liste des possibilités était très longue !

Après 3 mois et demi de travail, les 17 et 18 décembre, les 152 chanteurs du CP au CM2 se sont retrouvés pour un grand spectacle qui a célébré en beauté l'événement. Un grand merci à Claire et aux musiciens pour ce beau moment !



SENS DE CIRCULATION AU PARKING DE L'ÉCOLE

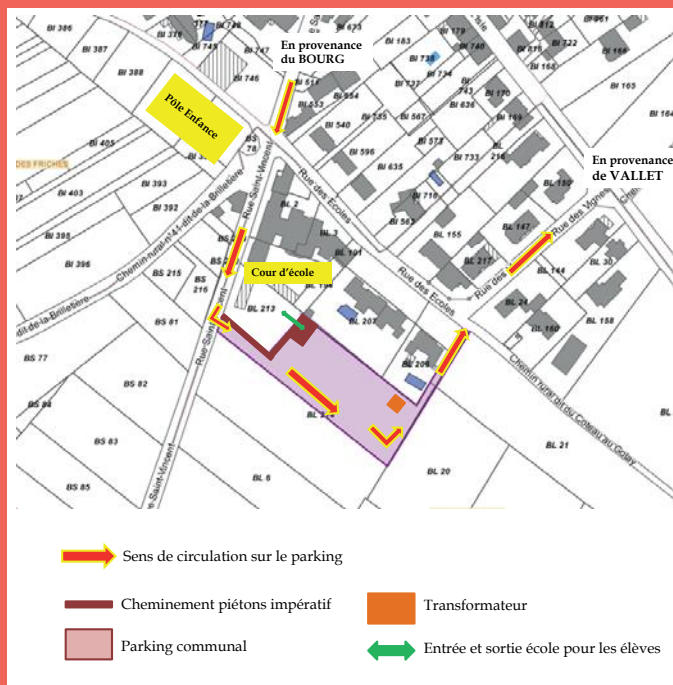
MODIFICATION DU SENS DE CIRCULATION POUR L'ACCÈS AU PARKING DE L'ÉCOLE LA SARMENTILLE

Sur proposition du Conseil d'École et acceptation du Bureau Municipal, il a été décidé **d'inverser le sens de circulation des véhicules pour accéder au parking de l'école à compter du lundi 06 janvier** (rentrée des vacances de Noël).

Dorénavant, **l'entrée du parking se fera par la rue Saint Vincent** et la sortie par le croisement « rue des écoles/rue des vignes » (cf. plan).

Il est rappelé que le stationnement sur le parking principal doit être privilégié et que l'entrée de l'école se fait par le portail donnant sur ce parking.

Les services municipaux restent à votre disposition pour tout renseignement.



ÉCOLE SAINTE MARIE - APEL / OGE

Inscriptions :

Vous pouvez inscrire dès maintenant votre ou vos enfants pour la rentrée 2020. Si votre enfant est né en 2018, il rentrera en Pré Petite Section (PPS), s'il est né en 2017, il fera sa rentrée en Petite Section (PS).

 Pour plus d'informations, n'hésitez pas à contacter l'école en téléphonant au 02 40 06 43 23 le lundi toute la journée ou le soir après 16 h 30 ou par mail : ec.landreau.ste-marie@ec44.fr

Permis vélo :

Mardi 3 décembre, les élèves des classes CM1 et CM2 ont passé leur permis vélo avec les animateurs de la Prévention Routière. Dans un premier temps, ils ont fait un parcours d'initiation : slalom, passage sous un portique, taper dans une balle, déplacer une balle d'un support à un autre... puis ils sont entrés sur la piste de la prévention routière avec des tracés, des panneaux, des carrefours, un rond-point... afin d'être évalués !

Toute l'équipe éducative de l'école Sainte-Marie vous souhaite une Bonne Année 2020.



L'opération choucroute / cassoulet de l'école Sainte-Marie fut encore une belle réussite ; plus de 900 repas livrés !

- Merci à tous les parents de l'école qui ont participé à la vente.
- Merci à nos artisans : la Maison Bodet, la Charcuterie Paillou et la Boulangerie Moreau.
- Merci aussi aux Landréens pour l'accueil réservé aux vendeurs.

Nous souhaitons à tous les Landréennes et Landréens, une bonne et heureuse année, qu'elle vous apporte joie, bonheur et réussite. L'équipe APEL



LYCÉE DE BRIACÉ

Pour la deuxième année consécutive, les élèves de la classe de Terminale S du lycée de Briacé renouvellent l'expérience de mettre en lumière des troupes de théâtre du territoire.

Cette année, ce sera la troupe nantaise La Compagnie à L'Ouest, qui inaugurera ces rencontres, avec une comédie intitulée « Entracte et Parc ». La troupe du Loroux-Bottreau, Les Comicoloroux, prendra le relais, le mardi 4 février, au Palais des Congrès, pour vous présenter son nouveau spectacle.

Les bénéfices de ces deux représentations serviront entièrement au financement du voyage solidaire au Rwanda de la classe de Terminale S, au mois de février ; voyage entièrement financé par les actions mises en place par les jeunes. Ce voyage sera pour eux l'occasion de découvrir un pays d'Afrique de l'est, d'aller à la rencontre de jeunes d'un lycée agricole, et d'une école pour de jeunes sourds et malentendants, et de renouer des liens entre ces deux pays grâce à la langue française.

Si vous voulez passer un bon moment tout en faisant une bonne action, venez nous rejoindre nombreux au Lycée de Briacé le samedi 25 janvier, à 20h30 !

 Réservations auprès de M^{me} Minko : 06 51 98 78 80.

La Compagnie à L'Ouest vous présente

Soirée Théâtre en l'honneur du Rwanda

ECHEC ET PARC

ORGANISÉ PAR LES ÉLÈVES DE TERMINALE SCIENTIFIQUE



SAMEDI 25 JANVIER 20h30

Lycée de Briacé (Le Landreau)
Réservation au 06 51 98 78 80
Entrée d'avance 8€ (5€ pour les moins de 12 ans)



UNION DES AINÉS

Notre **ASSEMBLEE GENERALE** aura lieu le :
MERCREDI 15 JANVIER A 14 H - Salle de la Tricotaine

Ordre du jour :

Païement des cotisations / Rapport des activités année écoulée et rapport financier / Vote du tiers sortant.

Pensez à ramener votre carte d'adhérent. Nous partagerons ensuite la galette des rois avec mousseux et café.

C'est le jour idéal pour ceux et celles qui ont envie de nous rejoindre.

De nombreuses activités sont proposées : belotes, tarots, thés dansants, chorale, excursions, sorties, théâtres, et depuis mi-septembre, marche tous les mardis après-midi.

Venez découvrir la convivialité du club.

THÉ DANSANT : Dimanche 26 JANVIER - Orchestre Mickaël Richard.

A partir de 14 h 30 à la Salle de la Quintaine à St Julien de Concelles.

Tarif 10 €, boissons et brioches comprises. Venez nombreux.

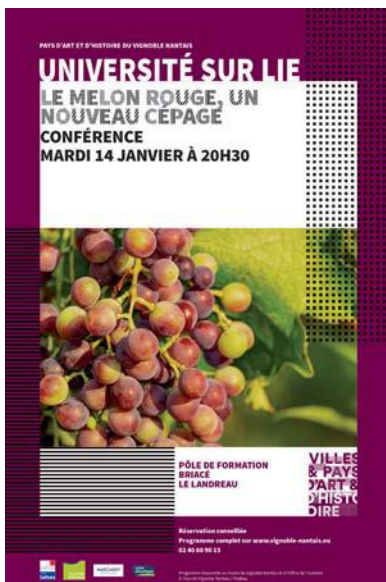
Université sur Lie au Landreau

CONFÉRENCE LE MELON ROUGE, UN NOUVEAU CÉPAGE

Dans le cadre de l'Université sur lie, programme de rencontres proposé par le Pays d'art et d'histoire du Vignoble Nantais, retrouvez cette conférence / spectacle au pôle formation de Briacé le mardi 14 janvier à 20h30.

Le 2 avril 2019, le catalogue officiel des espèces et variétés de plantes cultivées en France a présenté une nouvelle variété de cépage : le Melon Rouge. Il s'agit d'une mutation spontanée du cépage du muscadet, le Melon de Bourgogne, constatée pour la première fois en 1995. Un pied de vigne produisant traditionnellement des grappes de fruit blanc pour le muscadet s'est mis à produire du raisin rouge.

Depuis 2001, un groupe de travail restreint constitué de viticulteurs du vignoble nantais, s'est mis en place pour réaliser des expérimentations. Le but étant de contribuer à la diversification des cépages du territoire et que cette nouvelle composante puisse être reconnue officiellement. Pour l'instant, le melon rouge n'est cultivé que sur deux très petites parcelles, au Landreau et à Corcoué-sur-Logne. La table ronde a pour objectif de faire connaître ce travail d'étude en cours et d'échanger sur cette nouvelle variété en compagnie de professionnels et de chercheurs.



Conférence menée par :

- Jean-Luc VIAUD, Viticulteur, président du Groupe des Douze
- Bernadette Valbom VIAUD, Œnologue diplômée, Institut d'œnologie, Université de Bordeaux II, Alain POULARD, Ancien ingénieur agronome de l'Institut Français de la Vigne et du Vin
- Marcel JUSSIAUME, Viticulteur, président d'honneur du Groupe des Douze

Conférence gratuite

Réservation conseillée en raison du nombre limité de places : 02 40 80 90 13 ou par mail : valorisation-patrimoine@musee-vignoble-nantais.fr

Retrouvez l'intégralité du programme à l'accueil de la mairie ou sur le site www.vignoble-nantais.eu

Invitation à l'Assemblée Générale

le Vendredi 17 Janvier à 15h à la Salle de la Tricotaine.

Nous comptons sur la participation de tous les Anciens Combattants accompagnés de leurs épouses.

Sont également invités à nous rejoindre, les Veuves d'Anciens Combattants ainsi que les Soldats de France.

L'association des Soldats de France a fusionné en 1996 avec L'Union Nationale des Combattants. Elle rassemble tous ceux qui ont porté l'uniforme en temps de paix, les sapeurs-pompiers, les forces de police, les militaires en activité, la Croix-Rouge, la Protection Civile, les parlementaires, les élus (maires, conseillers municipaux, conseillers départementaux et régionaux).

Ordre du Jour :

- . Accueil et mot du Président
- . Bilan financier par le Trésorier
- . Élections
- . Paiement de la cotisation
- . Activités prévues en 2020
- . Questions diverses
- . Remise des lots de la tombola départementale

L'après-midi se terminera par le partage de la Galette des Rois et le verre de l'amitié.

NOUVELLE ASSOCIATION



L'EXCUSE DU VENDREDI LANDRÉENNE

est une association de jeu de tarots.
Adhésion à 10€ / an, première soirée découverte gratuite

Venez nous rencontrer le vendredi 17 janvier à 20 heures, salle des Sociétés et croiser les déjà 26 membres de l'association.

Nous remercions chaleureusement Le Landreau Handball et Les petites souches Landréennes pour leur aide au lancement de l'association !



Contact : Christophe Couillaud,
06 28 35 83 19
criscouillaud25@orange.fr



Le 17 novembre dernier, le Loto de l'Espoir a récolté près de 3000 € de bénéfices qui seront reversés à l'association "Lutte contre la Mucoviscidose".

Toutes nos félicitations et nos vœux de bonheur à notre filleule, Cécilia, gravement atteinte par cette maladie, pour son mariage récent.

Le 15 décembre dernier, le Marché de Noël a connu une grande affluence en présence du vrai Père Noël !

Les balades en calèche et ses prix imbattables n'ont pas permis à l'attelage de se reposer. Les dégustations diverses et la variété des offres chez les exposants ont fait la réussite de belle journée de rencontres et de retrouvailles entre Landréens ou voisins.



L'AMICALE BOULISTE

Nous connaissons tous la boule nantaise ; jeu consistant à faire rouler des boules sur un terrain aux côtés incurvés afin de s'approcher au maximum du « petit ». C'est un dérivé de ce jeu que l'association de l'Amicale Bouliste pratique depuis de nombreuses années au Landreau.

Mais revenons plus de 40 ans en arrière pour connaître l'origine de l'Amicale Bouliste.

1976, le club des Aînés pratique le jeu de la boule nantaise pour occuper ses belles journées de retraite landréenne. En 1978, le « jeu de boules » que l'on connaît actuellement, est construit derrière l'ancienne mairie pour permettre aux aînés de pratiquer cette activité très prisée. Ce n'est qu'en 2003 qu'une association est créée, l'Amicale Bouliste, avec à sa tête Claude Benoit, qui restera président durant 12 ans.

L'Amicale Bouliste compte aujourd'hui 71 licenciés du Landreau mais également de Vallet, Le Loroux-Bottereau, la Chapelle Basse-Mer, Barbechat ou encore Le Pallet ! Inutile donc d'insister sur le succès rencontré par ce jeu.

Chaque année, l'Amicale organise deux tournois, un en automne et un au printemps. Le tournoi de printemps a été nommé « tournoi François Pineau », en hommage à

l'ancien trésorier de l'association décédé en 2010 sur le jeu de boules alors qu'il lissait le terrain.

Président depuis 2013, avec une petite pause d'une année, Marcel Bertho continue de faire vivre le club avec les autres membres du Bureau.

Cette année, le tournoi d'automne a accueilli 16 équipes de trois joueurs ; il s'est déroulé sur deux mois et la finale, qui a eu lieu samedi 30 novembre, a récompensé l'équipe formée par Jacques Bouhier, Bernard Cornet et Michel Haye. Félicitations à eux ! L'autre équipe finaliste était composée d'Alain Hervé, Jacques Mahé et Raymond Bouchereau, 89 ans, le doyen des joueurs. Nous lui souhaitons de nombreuses finales pour les années à venir !

Si vous souhaitez vous mettre aux boules, n'hésitez plus et venez passer un moment convivial à l'assemblée générale de l'Amicale Bouliste le 11 janvier prochain !



zOom

Le zoom de ce mois de janvier vous propose un voyage à la découverte des thés, infusions et rooibos d'Extrême-Orient. Au travers d'escales, laissez-vous guider par Solène Colin pour de belles découvertes gustatives.



Solène COLIN a emménagé au Landreau en mai 2019 après quelques années en Eure et Loir. Infirmière de métier, elle a choisi cette deuxième activité autour d'un produit qu'elle affectionne tout particulièrement et qui est cultivé et travaillé de manière raisonnée et respectueuse des populations.

Ambassadrice de la SOCIÉTÉ ASTHEYA depuis avril 2018, Solène COLIN, propose des réunions à domicile pour présenter ses produits en provenance de Chine, Japon, Vietnam, Inde, et Ceylan. L'hôtesse et ses invités passent un moment convivial et de bien-être en dégustant 4 à 5 thés déclinés en boissons et en pâtisseries.

Il existe aussi des gammes de parfums à base de thé, des bougies et des cosmétiques.

De quoi découvrir ou redécouvrir les vertus ancestrales de ces feuilles.

 Contact : 06 99 88 65 78.



TRAIL du Vignoble Nantais

VOUS L'ATTENDIEZ, IL REVIENT, MAIS AVEC UN AUTRE FORMAT...

Après une année d'absence, le Trail du Vignoble Nantais revient, couplé cette année à un Biathlon ! Ce grand événement sportif aura lieu le **samedi 18 janvier** au lycée de Briacé.

Ce « Biatrail » est organisé conjointement par l'association des fondus du vignoble nantais et les élèves de Terminale S du lycée de Briacé.


Les fonds récoltés aideront à financer le projet de séjour solidaire des élèves au Rwanda, où ils seront accueillis dans une école de sourds et malentendants et un lycée agricole.

Programme :

- **8h / 17h : BIATHLON** (course à pied – tir carabine laser)
Deux courses organisées dans la journée : une le matin et une l'après-midi limitées à 100 coureurs par course.
- **19h / 22h Duo-trail nocturne du vignoble nantais :**
Course à pied en chemin et sous-bois par équipe de 2 coureurs indissociables. Limité à 1 000 coureurs (500 duos).
Parcours de 20 km sous forme de 3 boucles différentes : Le passage sur le site du départ et de l'arrivée, à chaque boucle, garantit une ambiance chaleureuse et les encouragements du public.

Le Biatrail, c'est aussi :

- Un cadre magnifique : le Château de Briacé et son parc
- Une ambiance conviviale et festive avec une animation musicale le soir. La possibilité de se restaurer sur place.

 Vous souhaitez courir, vous souhaitez être bénévoles ou soutenir notre projet et devenir partenaires ? Alors n'hésitez plus, RDV sur notre site www.trailduvignoblenantais.fr ou contactez-nous à trailduvignoble@gmail.com - Nous vous attendons le 18 janvier !

RC Nantes Atlétisme



Sauts, lancers, sprints, marche athlétique, demi-fond, course hors stade, trail et marche nordique

Janvier, pour l'Athlétisme et le Cross, marque le début des grands championnats qui, pour les meilleurs, les conduiront jusqu'aux Championnat de France

CROSS

- 05 Janvier** - Cross Départemental à Guémené-Penfao, jusqu'à Minimes
- 12 Janvier** - Cross Départemental à Pontchâteau, pour toutes les catégories, à partir de Cadet
- 26 Janvier** - Cross Régional à La Roche sur Yon, pour toutes les catégories, à partir de Cadet

ATHLÉTISME EN SALLE

- 04 Janvier** - Meeting Régional RCN à Nantes - Salle Quinon (à partir des Cadets)
- 18 & 19 Janvier** - Championnat Régional Athlétisme à Nantes - Salle Quinon

ATHLÉTISME SUR STADE


- 19 Janvier** - Régionaux de Lancers Longs à Nantes (Beaulieu)
- L'ensemble du RCN Loire Divatte vous adresse tous ses meilleurs vœux pour cette nouvelle année ; joie bonheur santé...



ATELIER "SOPHRO & DANSE"

Danse Divatte vous propose un atelier SOPHRO & DANSE à 20h - vendredi 10 JANVIER
Anne sera accompagnée de Béatrice sophrologue diplômée

Au Centre Socio Culturel Loire Divatte à Saint Julien de Concelles
10€ - accessible à tous - Apportez tapis, coussin et couverture !

 Information et inscription - avant jeudi 09 janvier - sur le site de Danse Divatte
Tél : 06 67 71 54 73 ou dansedivatte@free.fr



Association SEMES

➤ VERS UN EMPLOI DANS LE VIGNOBLE ?

L'année passée, l'association a accompagné et a fait travailler 244 personnes au sein d'entreprises, de collectivités ou bien chez des particuliers.

Vous cherchez du travail sur le secteur du vignoble nantais, vous avez envie de découvrir un secteur d'activités, un métier, vous hésitez à vous former... En contact avec les recruteurs, nous vous confions rapidement des missions de quelques heures à plusieurs jours, dans des domaines variés : manutention, service à la personne, espaces verts, agent en établissements scolaires... En parallèle, Semes propose un suivi individuel afin d'affiner votre projet professionnel et vous soutenir dans vos démarches de retour à l'emploi.

➤ TRANSFORMER L'ESSAI

Notre réseau de partenaires compte aujourd'hui plus de 250 employeurs : entreprises, collectivités et particuliers. Nous sommes leur interlocuteur privilégié en cas de surcroît d'activité, période de recrutement, remplacement ou bien pour du service à domicile. Les missions de travail sont l'opportunité de rencontrer et de mettre en situation des candidats. Ainsi pour un tiers des personnes que nous accompagnons, la mission se transforme en un emploi ou débouche sur une formation qualifiante.



☞ SEMES - 6 rue de Bazoges-vallet
06 22 00 30 58 / vallet@semes-44.fr

ASSURANCE MALADIE - CONTRE LA GRIPPE

➤ LA MEILLEURE DES PROTECTIONS : LA VACCINATION !

L'hiver dernier, l'épidémie de grippe a été particulièrement sévère, malgré sa courte durée (8 semaines) : plus de 65 600 passages aux urgences ont été recensés pour syndrome grippal, dont plus de 10 700 ont conduit à une hospitalisation. Par ailleurs, 8 100 décès ont pu être attribués à la grippe. La grande majorité des cas graves (83%) présentait au moins un facteur de risque de grippe grave : âge supérieur à 65 ans, maladie chronique,...

Une couverture vaccinale encore insuffisante, malgré une hausse l'an dernier

Si vous êtes âgé(e) de 65 ans et plus, si vous êtes atteint(e) d'une maladie chronique ou d'obésité sévère, ou si vous êtes enceinte, le vaccin contre la grippe est pris en charge à 100% par l'Assurance Maladie. Si vous ne l'avez pas encore fait, ne tardez pas à vous faire vacciner grâce à votre bon de prise en charge, et parlez-en à un professionnel de santé.

➤ En complément de la vaccination, adoptez les « gestes barrières »

En respectant certaines mesures d'hygiène, vous limitez les risques de transmission du virus de la grippe. En période d'épidémie, plus vous adoptez ces gestes barrières, mieux c'est !



GRUPE PRÉVENTION SUICIDE



L'ASSOCIATION GPS RESTE À VOTRE ÉCOUTE.

Si vous ressentez le besoin de parler de votre mal-être, de votre solitude ou de votre deuil, nous sommes à votre disposition soit au téléphone soit en entretien individuel selon votre besoin.

Des groupes de paroles vous sont aussi proposés afin d'échanger et de partager votre vécu.

Alors ne restez pas seuls face à vos pensées, n'hésitez pas à nous contacter.

☞ www.groupepreventionsuicide44.fr
02 40 46 27 52 (répondeur téléphonique écouté chaque jour par la permanence)



MAM "Maison Part'Age"

Notre MAM "Maison Part'Age" est née d'une volonté de participer au développement des jeunes enfants valides et en situation de handicaps, tout en ayant des horaires atypiques pour répondre aux besoins des familles. L'équipe est composée de quatre personnes : Marina, Nadège, Stéphanie et Cécile.

Celle-ci s'est implantée sur la commune du Landreau en janvier.

Vous pouvez nous contacter au 06 26 73 06 78 ou par mail : lamaisonpart.age@gmail.com

ATTENTION



Pour La Vie Landréenne de **FÉVRIER 2020**, transmettez vos articles avant le **JEUDI 16 JANVIER** par mail à l'adresse suivante : mairie@le-landreau.fr.

ANNONCES DIVERSES

MUSES EN TROC

L'édition 2020 est-elle possible ?

De nombreux artistes ont partagé et émerveillé les Landréens(nes) et le Vignoble en 2019.

Mais aujourd'hui, pour continuer, le festival a besoin de VOTRE SOUTIEN sous toutes ses formes : engagement, présence, petit mots...

*Rejoignez-nous le **VENDREDI 7 février à 20h30** salle des Sociétés ou avant au 06 61 26 65 44 (Roland).*

Merci à vous et amusez-vous bien pour être en pleine forme pour 2020 !

Classe 70

La classe 70 invite les landréennes et Landréens nés en 1950 à fêter les 70 ans le jeudi 25 juin.

Une sortie en autocar puis en autorail sur les bords du Loir à Thoré (Loire et Cher) est proposée (maxi.30 personnes).

*Inscription indispensable avant le **31 janvier***

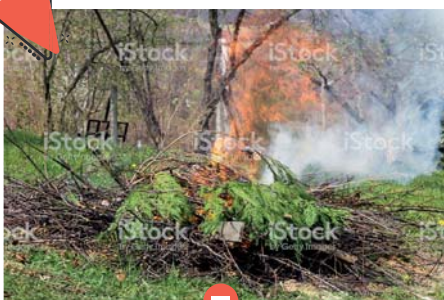
*Pour tous renseignements contacter le **02 40 06 44 71**.*

LA POLICE MUNICIPALE VOUS INFORME :

FEUX DE PLEIN AIR

Il est interdit sur l'ensemble de la commune, et **toute l'année**, le brûlage à l'air libre par les particuliers et les professionnels, de matériaux tels que :

- les déchets verts
- les ordures ménagères
- le bois
- les pneumatiques
- les huiles usagées
- les matières plastiques
- le polystyrène
- Toutes autres substances combustibles



ENTRETIEN DES HAIES

L'entretien des haies (élagage), bordant une habitation individuelle et empiétant sur la voie publique, est à la charge des propriétaires.

Cette obligation est régie par l'art. R116-2 du Code de la voirie routière. Le but est de limiter :

- Les désagréments pour les usagers des trottoirs
- La mauvaise visibilité des automobilistes, source d'accidents.



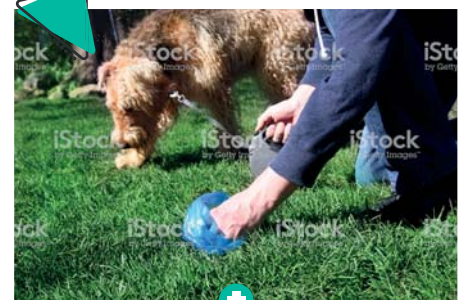
DÉJECTIONS CANINES

Par mesure d'hygiène publique, les **déjections canines sont interdites :**

- Sur la voie publique
- Sur les trottoirs
- Dans les espaces verts
- Sur les espaces de jeux publics

Il est fait obligation de procéder immédiatement, par tout moyen approprié, au ramassage des déjections abandonnées par l'animal.

L'amende encourue pour cette infraction est de 68 €.



LES P'TITES SOUCHES LANDRÉENNES

L'association « Les P'tites Souches Landréennes » existe depuis le 10 avril 2010. Nous sommes 15 assistantes maternelles avec pour objectif de rompre notre isolement et de valoriser notre métier.

Tous les lundis matins, nous nous retrouvons au Pôle Enfance. Jeux et temps calme pour commencer la semaine et les vendredis à la salle des Sociétés, bricolages, jeux, lectures, chants.

Ces rencontres sont bénéfiques pour les enfants qui découvrent un autre lieu de vie, riche en partage. C'est un bonheur de les voir grandir ensemble entre copains et copines !

Les activités de l'année :

Eveil musical, animation et comptine en langue des signes, sortie à Natural Parc à Saint Laurent des Autels.

Cette année, Grelette est venue nous rendre visite pour son spectacle « le rêve de Grelette », le samedi 30 novembre ! Nous remercions la mairie et les parents pour leur confiance et surtout les 70 enfants qui ont été très sages et attentionnés tout au long de l'histoire de Grelette !!

Un beau et grand spectacle est en projet pour les 10 ans de l'association en fin d'année 2020

Assistants maternelles, vous voulez faire partie de l'association ? N'hésitez pas, vous serez les bienvenues. Venez nous rencontrer le vendredi matin.

« Les P'tites Souches Landréennes » souhaitent une très belle et douce année 2020 à tous les petits Landréennes et Landréens.

